

CARRÉ   
*Franck Jouffe* noir  
ARTISAN  
CHOCOLATIER & GLACIER  
ALBERTVILLE



Manufacture de chocolat

PRODUCTION ARTISANALE À PARTIR DE LA FÈVE DE CACAO



FABRIQUÉ À ALBERTVILLE





Tous nos sujets vous sont  
proposés au choix en  
**CHOCOLAT NOIR 70 %**  
ou au **LAIT 39%**.

Ils sont garnis de fritures chocolat  
noir, blanc et lait, ainsi que d'oeufs  
pralinés noir et lait.



### **BOB'LI**

32.40 €TTC  
Environ 240g  
Ref. 1



### **LUGEOTTE**

27.00 €TTC  
Environ 200g  
Ref. 2

### **JO LE CERFEUR**

29.00 €TTC  
Environ 215g  
Ref. 4



### **BUNNY EXPRESS**

18.90 €TTC  
Environ 140g  
Ref. 3





# Nos classiques

Nos classiques vous sont proposés au choix en chocolat noir 70%, lait 38% ou blanc 31%.  
Ils sont garnis de fritures chocolat noir, blanc et lait, ainsi que d'oeufs pralinés noir et lait \*

## LA COCOTTE

**GEORGETTE** - env 250g

27.50<sup>€TTC</sup> Ref. 7



## LES CLOCHES

**DING** - env 220g 26.40<sup>€TTC</sup> Ref. 8/A

**DONG** - env 150g 16.50<sup>€TTC</sup> Ref. 8/B



*\*pas d'oeufs pralinés dans Ô Plat, Peggy et Minus*



## LES OEUFS

**OMELE'T** - env 230g 25.30<sup>€TTC</sup> Ref. 10/A

**DUR DUR** - env 150g 16.50<sup>€TTC</sup> Ref. 10/B

**Ô PLAT** - env 50g 5.50<sup>€TTC</sup> Ref. 10/C



## LES POULES

**GIGI** - env 150g 17.60<sup>€TTC</sup> Ref. 9/A

**MAGGIE** - env 100g 11.00<sup>€TTC</sup> Ref. 9/B

**PEGGY** - env 50g 5.50<sup>€TTC</sup> Ref. 9/C



## LES POISSONS

**CAPTAIN JACK** - env 200g 22.00<sup>€TTC</sup> Ref. 11/A

**BUBULLE** - env 90g 9.90<sup>€TTC</sup> Ref. 11/B



## LES OEUFS PRALINÉS



## EN SACHETS

Sachet d'oeufs pralinés au chocolat noir, lait ou les deux !

**SACHET 100 G** 11.00<sup>€TTC</sup> Ref. 12/A

**SACHET 200 G** 21.00<sup>€TTC</sup> Ref. 12/B

## EN COFFRETS

Les oeufs pralinés déclinés en saveurs gourmandes : nougatine, pistache, crêpe dentelle, noisette lait et noisette noir.

**COFFRET 4 SAVEURS** - env 220g 22.00<sup>€TTC</sup> Ref. 12/C

**COFFRET 5 SAVEURS** - env 360g 39.60<sup>€TTC</sup> Ref. 12/D





# Nos classiques

## FRITURES

Chocolat noir, lait et blanc, ou mélange des trois chocolats.

SACHET 100 G 10.00€<sup>TTC</sup> Ref. 13/A

SACHET 200 G 19.50€<sup>TTC</sup> Ref.13/B



## LES LAPINS

MAHÉ - env 140g

15.40€<sup>TTC</sup> Ref. 17/A

BASILE - env 90g

9.90€<sup>TTC</sup> Ref. 17/B



## OEUF BIJOU

Incrusté et garni de mendiants

DIAMS - env 250g 27.50€<sup>TTC</sup> Ref. 14/A

RUBY - env 190g 20.90€<sup>TTC</sup> Ref.14/B



## OEUF RIZ SOUFLÉ CARAMÉLISÉ

PÉTILL'OEUF - env 200g

22.00€<sup>TTC</sup> REF. 21



## GRAND OEUF BIJOU GARGANTUA

Garni de mendiants  
env 900g

99.00€<sup>TTC</sup> REF. 16

## LE POULET

JOJO - env 80g

8.80€<sup>TTC</sup> REF. 18



## LE POUSSIN

MINUS - env 50g

5.50€<sup>TTC</sup> REF. 19

## OEUF PRALINÉ NOISETTES

CRIC'CROK - env 300g

33.00€<sup>TTC</sup> REF. 15

## OEUF À LA COQUE



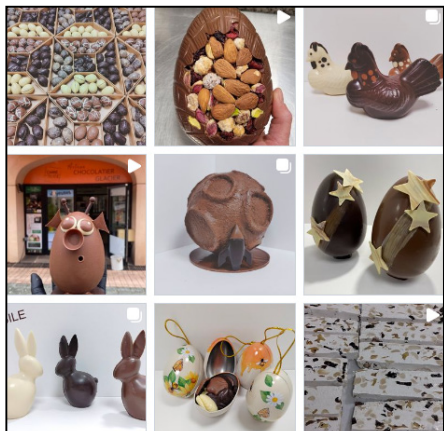
LES COQ'ILLES - par 4

26.40€<sup>TTC</sup> REF. 20







# Retrouvez-nous sur nos réseaux



**CARRÉ**   
*Franch Joulfe* **noir**  
ARTISAN CHOCOLATIER  
ALBERTVILLE

 Carré Noir - Chocolatier Glacier

 carre\_noir 73200

## Notre travail récompensé

Salon du chocolat  
de Paris - 2021



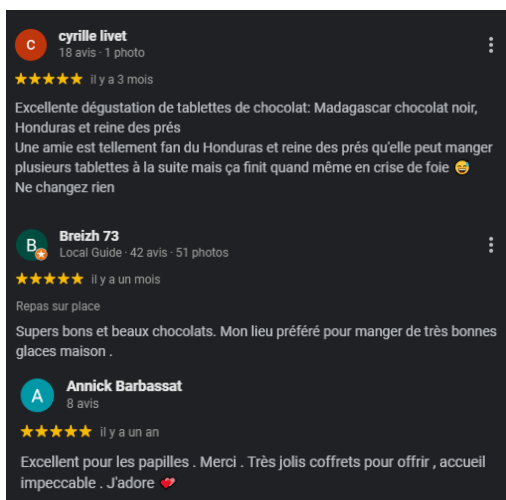
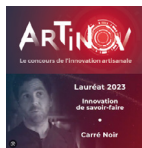
Salon du chocolat  
de Paris - 2022



Savoie Mont-Blanc  
Excellence - Labellisé  
depuis 2022



Prix Artinov de  
la Chambre des  
Métiers de Savoie -  
2023



36 Place de l'Europe - 73200 Albertville  
04 79 89 62 41 - carrenoir.chocolaterie@gmail.com  
[www.carrenoir-chocolaterie.com](http://www.carrenoir-chocolaterie.com)

# Le Bean to bar, de la fève à la tablette...



Nous faisons partie des rares artisans chocolatiers français ayant fait le choix de prendre en charge toutes les étapes de la fabrication d'une tablette de A à Z. Sélection des fèves, torréfaction, décorticage, broyage, malaxage, conchage, tempérage, moulage et enfin enrobage : tout est réalisé dans notre atelier à Albertville.



**Franck Jouffe**  
Gérant Carré Noir

## Chaque fève raconte une histoire



Pérou, Cameroun, Madagascar, Libéria... Nos tablettes vous embarquent pour un tour du monde du cacao !

En tant que membre du **club des chocolatiers engagés**, nous collaborons avec des partenaires dédiés à la qualité et à l'éthique.

Nos engagements incluent :

- Soutenir l'agriculture durable des producteurs de cacao.
- Garantir la traçabilité du cacao de la plantation à votre tablette.
- Veiller au respect des conditions de travail équitables.
- Réduire notre impact environnemental durant la production.
- Favoriser l'innovation pour des saveurs de chocolat exceptionnelles.

## Un voyage en altitude pour vos papilles

Pousses de sapin, tanaïs, achillée millefeuille, menthe, graines de carvi, agastache, reine des prés, noix... Nos chocolats sont élaborés à partir d'ingrédients naturels et locaux, capturant toute l'essence de la Savoie.

Des saveurs florales et fraîches, qui associées au cacao révèlent toute leur puissance et leur parfum. Des créations absolument exclusives, grâce à mes partenaires et fournisseurs locaux :

- ▲ Coop de Beaufort (crème crue)
- ▲ Jardins d'Amélie Blanche (plantes aromatiques)
  - ▲ La Grange à Dime (lait)
- ▲ Les Paysans Voyageurs (noix, oeufs)
  - ▲ Ristretto torréfacteur (café)
- ▲ Les Sens des Alpes (huile essentielle de sapin)
  - ▲ Miellerie Mercier (miel)

Nos chocolats sont garantis sans colorants, sans arômes artificiels, sans conservateurs et sans additifs.





# Pâques 2025

## Bon de commande

### COMMANDE EFFECTUÉE PAR :

Nom et Prénom :

Adresse :

CP et ville :

Tel :

E-Mail :

Classe :

**BON DE COMMANDE À RETOURNER AVANT LE :**

**À :**

**RÉGLEMENT À JOINDRE À L'ORDRE DE :**

**LIVRAISON PRÉVUE LE :**

REF	PRODUIT	QUANTITÉS PAR CHOCOLAT				PRIX TTC	TOTAL
		NOIR	LAIT	BLANC	MIX		
1	BOB'LI - Environ 240 g	x	x			32.40 €	
2	LUGEOTTE - Environ 200 g	x	x			27.00 €	
3	BUNNY EXPRESS - Environ 140 g	x	x			18.90 €	
4	JO LE CERFEUR - Environ 215 g	x	x			29.00 €	
7	GEORGETTE LA COCOTTE - Environ 250 g	x	x	x	x	27.50 €	
8/A	DING LA CLOCHE - Environ 220 g	x	x	x		26.40 €	
8/B	DONG LA CLOCHE - Environ 150 g	x	x	x		16.50 €	
9/A	GIGI LA POULE - Environ 150 g	x	x	x		17.60 €	
9/B	MAGGIE LA POULE - Environ 100 g	x	x	x		11.00 €	
9/C	PEGGY LA POULE - Environ 50 g	x	x	x		5.50 €	
10/A	OMELE'T L'OEUF - Environ 230 g	x	x	x		25.30 €	
10/B	DUR DUR L'OEUF - Environ 150 g	x	x	x		16.50 €	
10/C	Ô PLAT L'OEUF - Environ 50 g	x	x	x		5.50 €	
11/A	CAPTAIN JACK LE POISSON - Environ 200 g	x	x	x		22.00 €	
11/B	BUBULLE LE POISSON - Environ 90 g	x	x	x		9.90 €	



# Pâques 2025

## Bon de commande

CARRÉ   
Franch Joffe  
ARTISAN CHOCOLATIER  
ALBERTVILLE

REF	PRODUIT	QUANTITÉS PAR CHOCOLAT				PRIX TTC	TOTAL
		NOIR	LAIT	BLANC	MIX		
12/A	<b>SACHET OEUFS PRALINÉS</b> - Environ 100 g	x	x			11.00 €	
12/B	<b>SACHET OEUFS PRALINÉS</b> - Environ 200 g	x	x			21.00 €	
12/C	<b>COFFRET OEUFS PRALINÉS</b> - 4 saveurs				x	22.00 €	
12/D	<b>COFFRET OEUFS PRALINÉS</b> - 5 saveurs				x	39.60 €	
13/A	<b>SACHET FRITURE</b> - Environ 100 g	x	x	x	x	10.00 €	
13/B	<b>SACHET FRITURE</b> - Environ 200 g	x	x	x	x	19.50 €	
14/A	<b>DIAM'S L'OEUF BIJOU</b> - Environ 250 g	x	x	x		27.50 €	
14/B	<b>RUBY L'OEUF BIJOU</b> - Environ 190 g	x	x	x		20.90 €	
15	<b>CRIC' CROK L'OEUF PRALINÉ</b> - Environ 300 g	x	x			33.00 €	
16	<b>GARGANTUA L'OEUF BIJOU ++</b> Environ 900 g	x	x		x	99.00 €	
17/A	<b>MAHÉ LE LAPIN</b> - Environ 140 g	x	x	x		15.40 €	
17/B	<b>BASILE LE LAPIN</b> - Environ 90 g	x	x	x		9.90 €	
18	<b>JOJO LE POULET</b> - Environ 80 g	x	x	x		8.80 €	
19	<b>MINUS LE POUSSIN</b> - Environ 50 g	x	x	x		5.50 €	
20	<b>LES COQ'ILLES</b> - Les 4				x	26.40 €	
21	<b>PÉTILL'OEUF</b> - Environ 200 g	x	x			22.00 €	

Nombre total d'articles :

Montant total de votre commande :

\_\_\_\_,\_\_\_\_ €

Date et signature :

*n cas de rupture de stock d'un produit, nous nous réservons le droit de le remplacer par un produit de valeur égale ou supérieure.*

36 Place de l'Europe - 73200 Albertville  
04.79.89.62.41 / carrenoir.chocolaterie@gmail.com